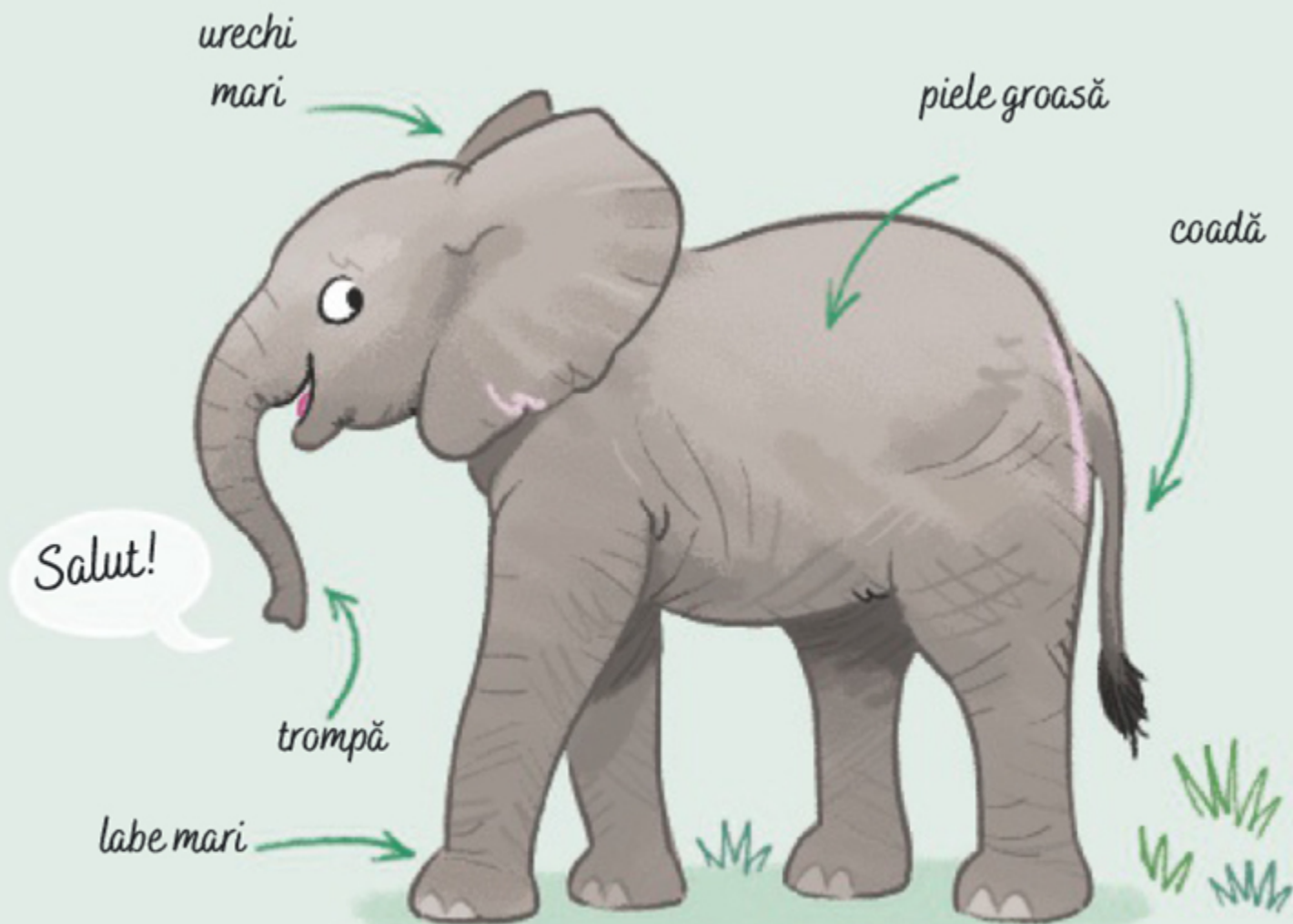


PUIUL DE ELEFANT

Puiul de elefant trăiește lângă grupul de femele, alături de care străbate savana africană sau pădurile Asiei.



Femela elefant își poartă puiul în burtă timp de aproximativ doi ani.



Ea dă naștere puiului stând în picioare.



Puiul de elefant se naște cu păr și cântărește aproape 100 kg.

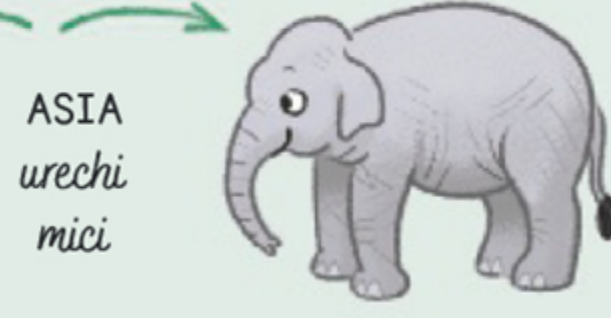
Există mai multe specii de pui de elefanți:



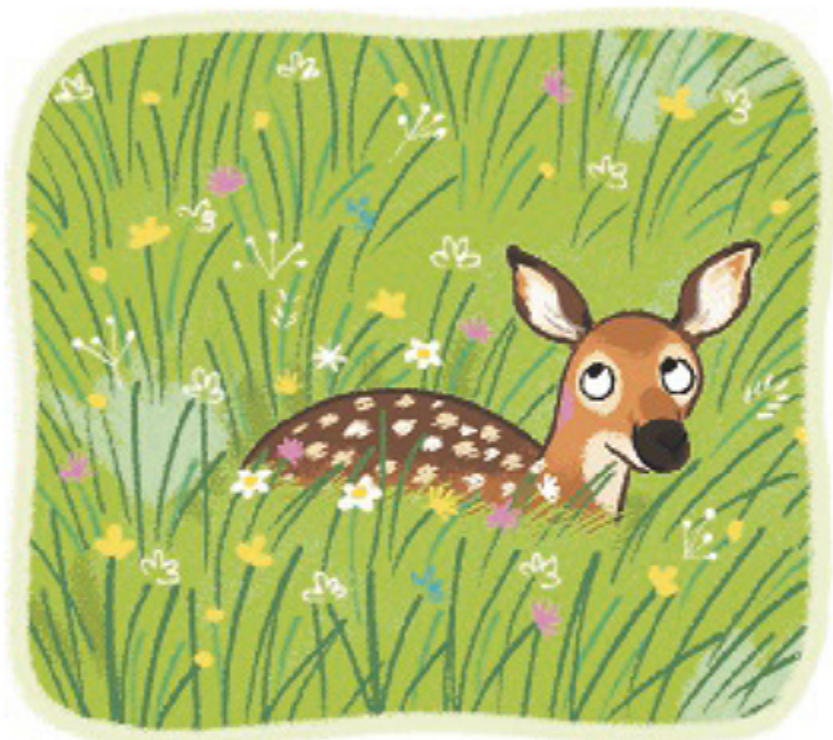
elefantul de pădure



elefantul de Sumatra



elefantul de Borneo



Blana cu pete a puiului de căprioară
îl ajută să se ascundă printre
ierburile înalte.



Puiul este apărat de turma
de căprioare, de ciurdă.



El suga de la mama sa timp de mai multe
luni, până începe să mănânce iarbă.



La un an, pe capul tinerilor
masculi apar coarnele.